

# 教育專業



香港教育工作者聯會  
Hong Kong Federation of Education Workers

ISSUE 11

## 商校同行 體驗各行各業

香港教育大學學術及首席副校長、  
宗教教育與心靈教育中心總監 | 李子建  
香港恒生大學校長 | 何順文  
「賽馬會鼓掌·創你程計劃」  
總研究顧問 | 梁湘明  
「學校起動」計劃 (Project WeCan)  
秘書處秘書長 | 鄧家鳳



香港教育局 蔡若蓮副局長

人生不該由分數決定  
打破傳統框架  
連繫各界 推動生涯規劃

## 教育篇

### 香港教育大學創新項目巡禮 科技·教育·知識轉移

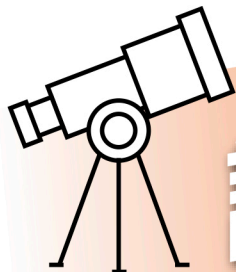
德國 iENA 國際發明展銅獎  
文化與創意藝術學系 松信浩二博士  
加拿大國際發明及創新比賽金獎及特別獎、  
德國 iENA 國際發明展銅獎  
文化與創意藝術學系 梁智軒博士  
加拿大國際發明及創新比賽銀獎  
心理學系 楊少詩博士、  
幼兒教育學系 吳美莉博士  
加拿大國際發明及創新比賽金獎及特別獎  
英語教育學系 鄒迪博士  
加拿大國際發明及創新比賽銀獎  
中國語言學系 謝家浩博士

### I.T 資訊科技

各種視像會議軟件的利與弊  
如何發展停課間的「電子評估系統」  
鄒頌基老師 JSIT 聯校資訊科技學會

結合跨界別力量

設計最適切生涯規劃



受疫情影響，相信也影響了大家出遊的心情，無奈地要放棄上半年的旅遊計劃。不要緊，那就來直接計劃秋天之行吧！其實要為欣賞漂亮的秋色而作準備，現在開始籌劃不算早了。

學界旅遊達人——楊浩誠 Jerry Yeung



## 日本東北行 反·樸·歸·真

今次為大家介紹的，是日本東北（Tohoku）。東北指的是北海道以南的本島，首都東京以北的地方，包括青森縣、秋田縣、岩手縣、山形縣、宮城縣和福島縣。這些地方較少人關注的原因，是因為一來沒有直航，二來非大城市，如果你喜歡購物，就未必適合了。

為什麼要推介日本東北部呢？很簡單，寧靜、舒服；擁有美麗的大自然、新鮮美酒佳餚和純樸的人情味。大家看名字也知道，青森、岩手、山形等，主要都是山脈多、環境綠化優美，加上當中有靠海的大城市，有豐富新鮮的海產，所以東部亦以農漁產業為主。如若想來一趟美妙的溫泉之旅，東北亦是個好選擇，而且能夠享用到比較傳統的體驗，因東北部有不少獨立溫泉木屋，很多房間內都設有私人溫泉，旅館雖小但五臟俱全，精緻雅致，不少日本人也喜歡到此來個短線旅遊呢！

### 如何計劃？

因為沒有直航的關係，旅客需要乘搭內陸機或新幹線前往，而旅行計劃最好是7天或以上。東北由於四面環山，自由行的話如只依賴公共交通並不方便，所以建議自駕、包車或自團，價錢一般比大城市便宜。另外，可以以「A進B出」的方法規劃，如香港飛羽田，轉內陸機到青森，由最北的青森一路遊到東京成田，也可以參考我推介的路線：來掃掃QR code吧！







### 青森縣

於青森市乘新幹線或船，就可經津輕海峽到北海道南的函館，是最北的大城市。說到青森，大家當然會想起聞名的青森蘋果。青森的天氣好，一年四季都出產蘋果，有10多個品種，包括富士、金星、玉林。除了可到蘋果園摘兩個蘋果作紀念品外，蘋果派亦是當地必吃食物。

青森的十和田湖和奧入瀨溪流是風景名勝，住在全程14公里的奧入瀨溪流溫泉旅館，欣賞四季各有特色的流水景色，當中的星野酒店，其餐廳更是以蘋果作主題，絕對值得一嚐。

### 秋田縣

在蠟筆小新的故事裏，小新的爺爺一家在秋田務農，故事讓大家看到秋田是一個遍佈農地，環山擁抱的鄉郊。現實也不讓大家失望，農作物豐盛是其特色，稻米業豐盛，當中出產不少精米，能釀成上佳清酒，世界馳名。秋田的角館是日本僅有的古街，街道兩旁是武士曾住的古屋。常常聽見的稻庭烏冬，就是來自於秋田稻庭了，切記，稻庭烏冬冷吃才更有彈牙口感啊！

### 宮城縣

東北是個經過開發的縣，最有名的城市是仙台。仙台近海，有日本三大灣之一的松島灣就在此地，燒蠔更是當中一絕。推介大家早上遊仙台，因是水產市場上漁獲最新鮮的時間。可以隨心配搭自己喜歡的魚生，再配個熱笠笠的白飯，即時享用一個專屬你的海鮮丼！

另外，宮城的綠茶也值得品嚐，茶店老闆用沖製咖啡的方法泡製伊達茶，可見對工藝執着的細緻和講究。



### 山形縣

山形當中有一個銀山溫泉，就是著名動漫大師宮崎駿筆下《千與千尋》故事發生的地方，這小鎮全是小木屋，很有童話故事感覺，記緊，每旅館的房間不多，要提前預約。



### 岩手縣

岩手縣除了有多條出名的溪流如狢鼻溪、巖美溪外，我亦希望給大家介紹「花卷市」這個地方。這地方的特色是溫泉，大部分都是地道的小旅館，是本地人常去度假的地方，不是很多外國人知道的！當地人情味濃厚，每天都能享用精心設計的懷石料理菜單，隨時吃了2、3小時亦不會沉悶，樂在其中。



### 福島縣

其實東京比青森更接近福島縣，福島縣位於東北的南面，東京北面，大家關心的核電廠其實在海邊藍相馬，和介紹的地方有一定距離。日本三大拉麵之一，喜多方拉麵來自福島縣喜多方市，醬油是他們的特產，同時喜多方市四面都是大草原山谷，秋色間盡是紅葉，十分舒適。



想遠離煩囂，不妨計劃一個不一樣的日本之旅，感受傳統的日本自然和文化樂趣。

旅遊製作有限公司 (Travel Tailor Limited)

主辦深度旅遊、遊學團、私人包團，讓旅程故事和趣味化。歡迎組團查詢及交流心得：Jerry@traveltailorhk.com (☎ +852 9614 3201)